

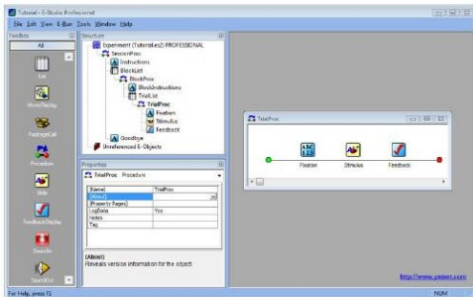
E-Prime 心理學實驗數據分析軟體 現正優惠中！

E-Prime 3

E-Prime 是實現心理實驗電腦化的一個編輯語言平台，是一個涵蓋實驗生成到毫秒精度的數據收集分析的應用軟體。其功能為：實驗設計、生成、運行、收集數據、編輯和預處理分析數據。呈現的刺激可已是文字、圖像和聲音(能夠同時呈現三者的任意組合)

E-Prime優點

- 反應輸入方式多樣：E-Prime目前能夠支援的反應輸入有：鍵盤、滑鼠以及反應盒SRBox。另外，也可以利用反應盒接口或並列口、串列口接上其它設備，如ERP等。
- 專門面向心理實驗，並針對心理實驗的時間精度作了優化。刺激呈現與螢幕更新同步，精度可達毫秒。
- 相對於傳統程式語言，E-Prime易學易用，實驗生成快速。
- 提供了詳細的時間訊息和事件細節(包括呈現時間、反應時間的細節)可供進一步分析，有助於了解實際實驗運行的時間問題。



一套E-Prime包含以下內容：

- E-Studio圖形化介面的編輯環境
- E-Basic編輯E-Prime語言
- E-Run同時生成實驗程序，精準蒐集資料
- E-Merge數據融合，簡單快速
- E-DataAid表格式數據處理，可進行篩選、編輯、分析、輸出等
- E-Recovery數據修復，資料獲得保障



功能更強大的專業版 & 專業硬體設備

E-Prime的專業版本，提供比普通標準版更多更完整的功能，讓您使用上得心應手，專為E-Prime設計的SRbox反應盒，自定義擴展工具組，腳踏板等硬體設備，讓您在取得資料上更快更方便，心理學實驗E-Prime是您絕佳的輔助工具！

新永資訊有限公司 服務項目：

國內外軟硬體經銷，代訂購其他軟硬體
代訂購軟體操作相關書籍，軟體升級服務，軟硬體諮詢服務。

Email：info@twnfi.com

電話：02-2597-1006

FAX：02-2597-1007

地址：10460 台北市中山區林森北路 627 號 2 樓之 2